

Pandora Michèle Lorenz



Fire Twister

Pandora Michele Lorenz



Fotography by
AmresMiriel.de



Fotography by
AmresMiriel.de

Pandora Michele Lorenz



*Feuer Performance - „Fire Twister“
Die exklusive, actionreiche Showperformance!*

*Eine temperamentvolle, mitreisende Darbietung der extra Klasse!
Atemberaubende Feuerkunst Vorführung auf höchstem Niveau!*

*"Gehüllt in die Nacht, durch göttlichem Atem entfacht,
erblüht mein Feuer und führt die Menschen in seine mystische Welt,
der Illusionen und Abendteuer. Der Himmel erleuchtet,
durch mein Funkenregen durchleuchtet.*

*Im verborgenen der Erde ist dies Feuer entstanden und nun
in der ganzen Welt enthalten. Ich bereise die Welt,
mit dem reinigenden Feuer, der das leuchten in den Augen
der Zuschauer, erhellt!"*

*Lassen Sie sich entführen in die mystische Welt des Feuers
und werden Sie Zeuge eines faszinierenden Tanzes der Flammen!*



Pandora Michele Lorenz
www.pandoramichelelorenz.com

HG PHOTOART
EVENT & WEDDING PHOTOGRAPHY



Pandora Michele Lorenz

www.pandoramichelelorenz.com



Pandora Michele Lorenz
Pandora Michele Lorenz
www.pandoramichelelorenz.com

Die Feuerperformance Vorführungen von FIRE TWISTER, enthält z. B. eine Kombination aus den folgenden feurigen Highlights:

- * *Feuerspucken*
(kleine bis hin zu ca. 7 m hohe, besonders kräftige Flammen werden hier gespuckt)
- * *Feuerschlucken*
(bis zu 2 Feuerstäbe werden mit den Zähnen gehalten & im Anschluss im Mund ausgemacht)
- * *Drachenfeuer*
(Feuerspucken ohne eine Fackel oder sonstiges vor dem Mund, ähnlich wie ein Drache)
- * *Feuer Swinging Fackeln* (2 Feuerfackeln, zum schwingen & Feuerspucken)
- * *Firesparkler* (2 Feuerfunken sprühende Feuerkeulen)
- * *Feuer Swinging Stab* (zweiseitig brennender Stab, L. 150 cm, zum schwingen & Feuerspucken)
- * *Fire Devilstick* (2 beidseitig brennende Feuerstäbe, L. 75 cm Länge, zum schwingen & Spucken)
- * *Fire Pois* (2 Ketten, mit am Ende der Ketten hängenden, Feuerkugeln)
- * *Fire Rope Swinging* (2 Ketten, mit hängenden, 50 cm langen, brennenden Feuerseilen)
- * *Fire Masterpois* (2 Ketten, mit am Ende der Ketten hängenden, großen Feuerbällen)
- * *Feuerfächer* (2 Feuerfächer, mit fünf am jedes Fächers brennenden Feuerkugeln)
- * *Brennender Springseil & Lasso* (ein über 2 m langer, komplett brennender Springseil, mit wunderschönen Effekten in der Luft & fürs feurige Seilspringen und Feuer Lasso Effekte!)
- * *Brennende Hände* (Brennende Handflächen)
- * *Body burning* (brennendes Feuer über die Haut an Armen, Brust, Bauch, ... des Künstlers)
- * *Und einiges mehr, für eine spannende, atemberaubende feurige Unterhaltung!*

Pandora Michele Lorenz



Photography by
AmresMiriel.de

A.M. Künstler-Agentur GmbH

Pandora Michèle Lorenz



FIRE TWISTER seine feurigen Showvorführungen wurden bereits unter anderem äußerst erfolgreich bei unzähligen Veranstaltungen zu den verschiedenen Anlässen in Europa, USA sowie Südamerika vorgeführt! Bei seinen feurigen Vorführung bilden sich eine Vielzahl an komplexen Bildern und erstaunliche, visuelle Effekte in der Luft. Es entsteht ein Rhythmischer Tanz der Flammen zur Musik. Das Feuer zeichnet dabei eine Reihe ästhetischer und wunderschöner Bilder; in den Nachthimmel. FIRE TWISTER fasziniert bei seinen Darbietungen die Zuschauer mit der Magie und der außergewöhnlichen Schönheit der Flammen! Ein prächtiges Spektakel!

FIRE TWISTER seine Feuershowvorführungen wären auch inklusive 2 bis 10 runde gusseiserne Feuerschalen, z. B. als Bühnendekoration zu buchen. Die Feuerschalen brennen mit einer speziellen Pyropaste für Bühne, Theater, Variete und geschlossene Räumlichkeiten, dadurch kaum Rauchbildung und zudem sehr geruchsarm!

Diese Feuerperformances können flexibel, sowohl in geschlossenen Räumlichkeiten als auch bei Außenveranstaltungen aufgeführt werden!



Pandora Michele Lorenz



Auftrittsdauer & Honorare:

*Alle Preise sind für das komplett aufgeführte Programm,
inklusive 1 bis 2 Feuersicherheitsassistenten und sämtliche
Materialkosten für Pyroflüssigkeiten!*

*1 x ca. 15 bis 30 Minuten, ohne Feuerschalen: ab 400.- €.
Jeder weitere Feuerkünstler/in: ab 400.- €.*

*2 x ca. 10 bis 20 Minuten, ohne Feuerschalen: ab 600.- €.
Jeder weitere Feuerkünstler/in: ab 500.- €.*

*3 x ca. 10 bis 20 Minuten, ohne Feuerschalen: ab 800.- €.
Jeder weitere Feuerkünstler/in: ab 650.- €.*



Pandora Michèle Lorenz



„Fire meet's Drums“ Feuershow & Trommel Percussions!

Ein ganz besonderer Show-Highlight! Das geht so richtig unter die Haut! Die temperamentvolle Feuershowvorführung von FIRE TWISTER, zu karibischen oder afrikanischen live Trommel Percussion Klängen. Trommelmusik pur oder als live Begleitung zur Hintergrundmusik! Eine sehr spannungsgeladene und besonders aufregende exotische Showvorführung, mit hervorragenden, namhaften Trommlern! Gespielt wird dabei pro Trommler auf 1 - 3 verschiedenen Trommeln gleichzeitig! Eine Kombination aus "Fire & Drum", für all die, die es exotisch mögen!



Pandora Michele Lorenz

*Unter anderem auch mit einigen der original Trommler von den
Musicals König der Löwen, Tarzan, Mama Mia, Dirty Dancing, ...!*

*Trommel Percussion - Entertainment pur“! Diese Trommler sind dafür
bekannt, jedes Event in ein rauschendes Fest zu verwandeln. Sie agieren
hautnah inmitten des Publikums oder begeistern durch mitreißende
Bühnenshows! Phantastisches Entertainment, mit Trommeln
verschiedener Art und 1 bis 3 Trommeln pro Trommler:*

Mitgebracht werden zum Beispiel die folgenden Trommel Arten:

*Zwei Congas mittlere Lage, 2 gestrichene Oktaven,
mittleren quint interval zwischen A-D.*

Ein Djembe tiefe Subbass, hohe Höhen.

Ein Cayon tief mittige Basse, Höhe ähnlich Schlagzeug, Schlagimpulse.

*Folgende Mikrophone werden empfohlen um einen besseren Klang
zu erzeugen (ein Mikrophon ist jedoch nicht unbedingt erforderlich):
SM58 Shure, Kondensator Mikrophone.*

Auftrittsdauer & Honorare:

1 bis 5 x ca. 10 bis 30 Minuten über die Veranstaltung verteilt.

*Honorar zwischen ca. 250.- € bis ca. 900.- €, pro Trommler; abhängig
vom Auftrittsdauer; Anzahl der Trommeln & Entfernung!*

*Unsere großartigen Trommel Percussionisten, kommen alle aus dem
Raum Hamburg & Kiel, dadurch entstehen fast immer Reisekosten!*





Pandora Michele Lorenz
Pandora Michele Lorenz

www.pandoramichelelorenz.com

Pandora Michèle Lorenz



Gusseiserne Feuerschalen!



Als besonders aufregende Zusatz Dekoration z. B. für den Eingangsbereich für den Gästeempfang, oder als Bühnendekoration eignen sich unsere runden, schwarzen, Gusseisernen Feuerschalen, besonders gut!

Zwei der Feuerschalen mit geschwungenen, handgeschmiedeten Eisenstandfüßen und einer Höhe von 70 cm und 55 cm Durchmesser. Diverse weitere Feuerschalen mit einer Höhe von 20 cm und 55 cm Durchmesser. Sowie zwei kleine Feuerschalen mit einer Höhe von 10 cm und 30 cm Durchmesser.

Die Feuerschalen brennen mit einer Pyropaste speziell für Innenräume, Bühne, Variete & Theater; dadurch äußerst Rauch- und geruchsarm, mit sehr hohem Flammpunkt von etwa 50 Grad, bläuliche, feste, krustenartige Brandrückstände, schnell und einfach zum an und ausmachen und schöne Flammen). Die Pyropaste wird in Deutschland hergestellt, von einer Chemiefirma mit dem Schwerpunkt Spezialeffekte für Film & TV Produktionen. Diese Pyropaste ist ausschließlich für Feuer- & Brand Experten erhältlich! Das komplette Material würde von uns mitgebracht und die Feuerschalen von unseren Spezialisten vorbereitet und an- und ausgemacht werden!

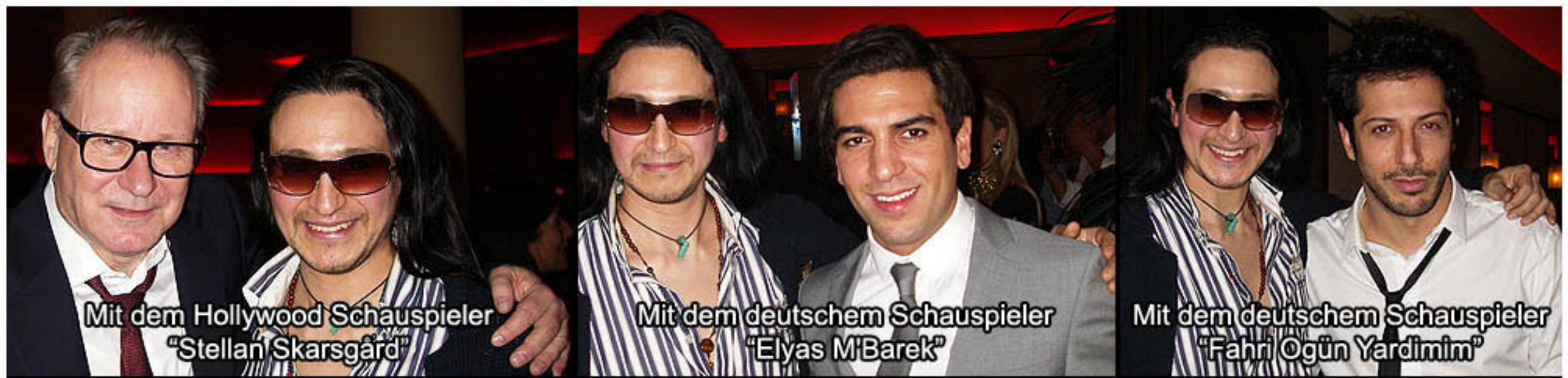
Verleihgebühren: ab 35.- €, pro Feuerschale, unabhängig von der Grösse der Feuerschalen. Zuzüglich Materialkosten für Pyropaste je nach Verbrauch. Pyropaste wäre 30.- €, pro kg.

Der Verbrauch liegt bei etwa 600 g Pyropaste, pro Schale, Brenndauer ca. 60 Minuten. Bei Wind könnte sich der Verbrauch an Pyropaste, entsprechend der Windstärke erhöhen.

Aus Sicherheitsgründen müssten ABC Feuerlöscher vor Ort zur Verfügung gestellt werden!

Wichtige Feuer-Sicherheitsbestimmungen!

1. Eine Mindestdeckenhöhe von 3,0 m und mehr (ohne brennbare oder leicht entflammbare Dinge & Gegenstände an der Decke), muss bei der Aufführungsfläche vorhanden sein, ansonsten kann bei der Showvorführung kein Feuergespuckt werden, sondern nur, soweit Räumlich möglich, die übrigen Feuereffekte vorgeführt werden.
2. Die reine Aufführungsfläche muss ein Mindestmass von 4 x 4 m bis zu 8 x 8 m haben. Es dürfen sich weder auf dem Fussboden der Aufführungsfläche noch an den Wänden oder der Decke der Aufführungsfläche, bis zu einer Deckenhöhe von mindestens ca. 5,0 m vom Fußboden aus gerechnet, brennbaren Gegenstände wie z. B. Dekorationen, von den Wänden Hängenden Stoffen, Teppichen, Bildern, Lichtanlagen, ... befinden. Normale festangebrachte Fußböden stellen dabei im Normalfall keine Gefahr dar, da das Feuer mit Hilfe einer speziellen Phyrofluid Flüssigkeit für Artisten, Theatertechnik, Zirkus, Bühne, Variete, ... brennt, eine absolute Gewährleistung kann jedoch nicht gegeben werden. (Pyrofluid Hersteller Informationen: Der Flammpunkt mit 55 Grad C ist so gewählt, dass das Präparat gerade noch als entzündlich im Sinne der Vorschriften anzusehen ist. Zur Ausbildung einer Flamme ist die Dochtwirkung einer Fackelwicklung oder ähnliches erforderlich!). Fußboden, Wände und Decke, der Aufführungsfläche ... müssen aber ansonsten frei von Gegenständen, Dekorationen, Laub, Holzästen, Stoffen, Dekoteppiche, elektronische Geräte, Kabel, ... sein. Ein Rutschfester und fester, stabiler Fußboden wäre eine sehr wichtige Voraussetzung für die Vorführung!
3. Es wird vom Künstler aus Sicherheitsgründen, für die Dauer der Showvorführung, sofern vor Ort, am Veranstaltungsort keines vorhanden sein sollte, ein Feuerlöscher (ABC Feuerlöscher), sowie eine Feuerlöschdecke mitgebracht werden.
4. Während der Dauer der Showvorführung darf niemand außer dem Feuerperformer und sein Assistent, die Aufführungsfläche betreten. Gäste oder weitere Personen müssen während der Dauer der Showvorführung vom Auftraggeber / Veranstalter und dessen Personal unbedingt ferngehalten werden, ansonsten haftet der Auftraggeber / Veranstalter für Personenbezogene Schäden und Verletzungen, die aufgrund von nicht Befolgung dieser Regelungen zustande kommen könnten!
5. Die Auftrittsfläche muss windstill und Schlechtwetter geschützt sein (Schutz vor Regen, Schnee, Hagel, Wind, ...), da vor allem Wind bei Vorführungen mit offenem Feuer eine sehr große Gefahr darstellen würde und zu äußerst schweren Verbrennungen führen könnte! Die Temperatur der Auftrittsfläche dürfte nicht weniger als ca. 16 Grad betragen.
6. Ventilatoren bzw. Belüftungsanlagen die direkt über der Aufführungsfläche oder in dessen unmittelbarer Nähe angebracht sind, müssten für die Dauer der Showvorführung ausgeschaltet werden.
7. Die Räumlichkeiten müssen unmittelbar nach der Feuershowvorführung für eine Dauer von ca. 15 Minuten oder mehr gut gelüftet werden, durch Belüftungsanlagen, öffnen der Fenster oder der Eingangstüren, da Feuer Sauerstoff aus der Luft verbraucht. Das Feuer ist ansonsten relativ Rauch- und Geruchsarm. Fußböden bei denen Rutschgefahr bestehen könnte, müssten unmittelbar nach der Feuervorführung, vom Auftraggeber / Veranstalter oder dessen Personal trocken gewischt und gereinigt werden, da ansonsten Rutschgefahr z. B.: durch die Flüssigkeitsspritzer bei der Showvorführung, besteht!
8. Der Auftraggeber / Veranstalter und dessen Mitarbeiter sind ohne erneutes erwähnen oder auffordern durch den Künstler / Crew, selbstständig, strengstens zur Beachtung und Einhaltung der hier aufgeführten Regelungen verpflichtet um die Feuershowvorführung sowohl für alle Beteiligten als auch für die Zuschauer und Gäste möglichst sicher zu gestalten. Bei schuldhafter Vertragsverletzung des Auftraggeber / Veranstalter ist der Künstler nicht zum Auftritt verpflichtet. Der Auftraggeber / Veranstalter trägt die Verantwortung für eventuell durch ihn selbst oder seine Mitarbeiter und Personal, durch Unachtsamkeit oder nicht Befolgung der hier aufgeführten Feuerbestimmungen, entstehenden Schäden jeglicher Art! Der Künstler / Crew übernehmen keinerlei Verantwortung und Haftung für eventuell durchs Feuer oder bei dessen Gebrauch entstehende Schäden jeglicher Art!
9. Aus Sicherheitsgründen müssen bei allen Vorführungen mit offenem Feuer, gleich ob Showeinlage oder Feuerschalen, die Fluchtwege für die Gäste und Zuschauer leicht erreichbar sein und stets frei gehalten werden!
10. Die Feuerschalen müssten, wenn Sie außer bei der Feuershowvorführung noch zusätzlich als Dekoration eingesetzt werden sollten, aus Sicherheitsgründen immer vom Auftraggeber / Veranstalter oder dessen Personal bewacht werden und dürften nicht unbeaufsichtigt gelassen werden. Die Schalen müssen in einer gut Bewachbaren Umgebung, geschützt vom Wind, Regen, Schnee, Schlechtwetter, ..., aufgestellt werden. Sofern die Feuerschalen zu reinen Dekorationszwecken vor, nach oder unabhängig von der Feuershow gebucht werden, müsste aus Sicherheitsgründen, vom Auftraggeber / Veranstalter oder dessen Personal ein ABC Feuerlöscher in der unmittelbaren Nähe der Feuerschalen bereitgehalten werden!



Mit dem Hollywood Schauspieler
"Stellan Skarsgård"

Mit dem deutschem Schauspieler
"Elyas M'Barek"

Mit dem deutschem Schauspieler
"Fahri Ogün Yardimim"



Mit den Hollywood Schauspielern
"Emma Rigby & Olivier Martinez"

Mit dem US-amerikanischen
Schriftsteller & Weltbestseller
Autor "Noah Gordon"

Mit "Francis - Fran - Healy"
Sänger der schottischen
Rockband "Travis"



Mit "Gunter Gabriel"
Country- und Schlagersänger,
Komponist, Texter, Produzent,
TV-Moderator, ...

Mit "Tine Wittler" deutsche
Fernsehmoderatorin,
Schriftstellerin, Filmproduzentin,
Schauspielerin, Sängerin, ...

Mit "Simon Phillips"
Schlagzeuger der
Band "TOTO"

Mit
"Charlotte
Cooper"
Sängerin &
Bassistin der
Rockband
"The Subways"

Pandora Michèle Lorenz
Pandora Michèle Lorenz

Wichtiges zum Schluss!

Alle aufgeführten Angebote, Dienstleistungen und Preise sind ausschließlich für gewerbliche Kunden, in € (Euro), zuzüglich der gesetzlichen Mehrwertsteuer in der jeweils geltenden Höhe. Je nach Dekorations- & Angebotsumfang, Buchungs- & Aufenthaltsdauer vor Ort, sowie Entfernung zum Veranstaltungsort, würden Liefer- & Transportkosten hinzu kommen. Die netto Liefer- & Transportkosten würden pro Fahrzeug, zwischen 0,69 € für PKW, 0,89 € für einen Transporter, bis ca. 1,50 € für z. B. ein LKW, pro km x Hin- & Rückfahrt betragen. Die genaue Höhe der Liefer- & Transportkosten, wird gerne bei Anfrage mit den genauen Event Infos, individuell für Sie vorab errechnet werden. Ab einer Entfernung von mehr als ca. 250 km, könnten eventuelle Übernachtungen hinzu kommen. Näheres dazu erfahren Sie sehr gerne bei kurzer Anfrage. Zuzüglich Crew Catering.

Bei verbindliches Buchungsinteresse erstellen wir gerne als kostenlose Serviceleistung, vorab Ihr ganz persönliches komplett Preisangebot, in Form eines Gesamtkostenvoranschlages, inklusive sämtliche Details!

Unsere akzeptierte Zahlungsmethode wäre 100 % Vorkasse per Überweisung bei Zahlungseingang spätestens 10 - 14 Werktage vor dem Event Termin, nach Auftragserteilung durch Vertragsabschluss und gegen Rechnung mit ausgewiesener MwSt. und Steuernummer. Eine Zahlung per PayPal wäre alternativ ebenfalls möglich (gegen 100.- € Bearbeitungsgebühr).

Bitte beachten Sie das wir grundsätzlich keine Termine optionieren bzw. reservieren oder vormerken! Ein Termin wird erst ab dem Moment einer festen Buchung, durch beidseitiger Unterzeichnung unserer Engagementverträge, von uns, für den jeweiligen Kunden als fest gebucht, freigehalten! Die zeitliche Verfügbarkeit der angebotenen Leistungen & Angebote, müsste daher bitte unmittelbar vor einer verbindlichen Buchung, durch den Kunden, erneut erfragt werden!

Alle unsere Preise & Angebote sind unverbindlich und werden regelmäßig aktualisiert. Wir behalten uns das Recht vor, Änderungen unserer Preise, sowie der bereitgestellten Informationen und Angebote jederzeit vorzunehmen.



Tine Wittler von der RTL TV Show - Einsatz in 4 Wänden - mit Feuerperformance Artist FIRE TWISTER!



... mit dem deutschen Country- & Schlagersänger "Gunter Gabriel!"

Pandora Michèle Lorenz
Pandora Michèle Lorenz

**FIRE TWISTER - beim TV Interview für
die Hamburg1 Sendung "Oriental Night"!**



Impressum!

*Pandora Michèle Lorenz
Interior Design & Decorations . Art . Lifestyle!*

Pandora Michèle Lorenz . Einzelunternehmen

*Artillusion Manor - Herrenhaus der Künste!
Schulweg 1 & 2
D-06577 An der Schmücke - in Thüringen*

*Einige der offiziellen Domains:
www.pandoramichelelorenz.com
www.artillusion.de*

E-Mail: info@pandoramichelelorenz.com

*Fon: +49-(0) 34673-78 40 57
Mobil: +49-(0) 163-399 99 98*

*Zuständiger Finanzamt: Finanzamt Sondershausen
UStIdNr.: DE298089772*

*Design, Konzept, Grafik, Umsetzung, ...
by Pandora Michèle Lorenz.*